



the 3rd generation



1962



1984



2017

MATURI®

automatic

la flejadora de palets
the pallets strapper
la cerceuse des palettes



Plasticband 
PACKAGING SYSTEMS INNOVATION

Plasticband pone a su disposición las flejadoras automáticas de palets tecnológicamente avanzadas, robustas y seguras.

Plasticband offers you automatic pallet strapping machines technologically advanced, robust and safe.

Plasticband propose des cerceuses automatiques des palettes technologiquement avancées, robustes et sûres.



MATURI®

Diseñada para flejar horizontalmente cargas paletizadas de diversos tamaños y alturas, reduciendo el ciclo de embalaje y preparada para trabajar en condiciones extremas.

Designed to strap horizontally palletized loads of different sizes and heights, reducing the packaging cycle and ready to work in extreme conditions.

Conçu pour cercler horizontalement des charges palettisées de différentes tailles et hauteurs, en réduisant le cycle d'emballage et préparée pour travailler dans des conditions extrêmes.



PERSONALICE SU MATURI CON LOS ACCESORIOS QUE NECESITE
CUSTOMIZE YOUR MATURI BY UPGRADING THE ACCESSORIES YOU NEED

PERSONNALISEZ VOTRES MATURI AVEC LES ACCESSOIRES DONT VOUS AVEZ BESOIN

ACCESORIOS ACCESSORIES ACCESSOIRE



Transportadores rodillos / cadena
 Rollers / chain conveyors
 Transporteurs rouleaux / chaîne



Desplazamiento máquina
 Machine lateral translation
 Déplacement machine



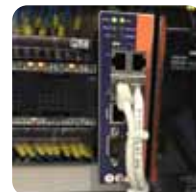
Vallas seguridad y muting
 Safety fences & muting
 Barrières sécurité et muting



Avisador final bobina
 Warning of end of reel
 Signale de fin bobine de feuillard



Sistema abre fácil
 Easy open system
 Systeme facil d'ouverture



Conexión ethernet
 Ethernet connection
 Connection ethernet



EQUIPO ESTÁNDAR STANDARD EQUIPMENT ÉQUIPEMENT STANDARD



Cabezal PP original Maturi®
 PP head original Maturi®
 Tête PP original Maturi®



Tensión fleje ajustable
 Adjustable strapping tension
 Réglage tension feuillard



Devanador bobina fleje
 Reel winder
 Dévidoir porte-bobine



Desplazamiento cabezal
 Head displacement
 Tête déplacement



Arco con sistema seguridad
 Arch security system
 Arch avec système sécurité



Enhebrado fácil
 Easy threading
 Enfilage facile

MATURI®

V

Diseñada para flejar verticalmente cargas paletizadas de diversos tamaños y alturas, asegurando la carga al palet y reduciendo el ciclo de embalaje.

Designed to strap vertically palletized loads of different sizes and heights, fixing the load to the pallet and reducing the packaging cycle.

Conçu pour cercler verticalement des charges palettisées de différentes tailles et hauteurs, en fixant la charge à la palette et en réduisant le cycle d'emballage.



PERSONALICE SU MATURI CON LOS ACCESORIOS QUE NECESITE
CUSTOMIZE YOUR MATURI BY UPGRADING THE ACCESSORIES YOU NEED

PERSONNALISEZ VOTRES MATURI AVEC LES ACCESSOIRES DONT VOUS AVEZ BESOIN

ACCESORIOS ACCESSORIES ACCESSOIRE



Transportadores rodillos / cadena
 Rollers / chain conveyors
 Transporteurs rouleaux / chaîne



Doble Cabezal
 Double head
 Double tête



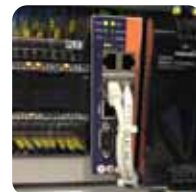
Prensa superior
 Top presser
 Pressure superieur



Vallas seguridad y muting
 Safety fences & muting
 Barrières sécurité et muting



Avisador final bobina
 Warning of end of reel
 Signale fin bobine feuillard



Conexión ethernet
 Ethernet connection
 Connection ethernet



EQUIPO ESTÁNDAR STANDARD EQUIPMENT ÉQUIPEMENT STANDARD



Cabezal PP original Maturi®
 PP head original Maturi®
 Tête PP original Maturi®



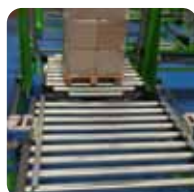
Pantalla táctil
 Touch screen
 Ecran tactile



Detección altura carga
 Load height detection
 Détection hauteur charge



Devanador bobina fleje
 Reel winder
 Devidoir porte-bobine



Alineador de palets
 Pallets aligner
 Aaligneur de pallets



Tensión fleje ajustable
 Adjustable strapping tension
 Réglage tension feuillard

MATURI®  + **MATURI®** 

Línea automática de flejado diseñada para flejar horizontal y verticalmente cargas paletizadas, asegurando la carga al palet y reduciendo el ciclo de embalaje.

Automatic strapping line designed strap palletized loads horizontally and vertically, fixing the load to the pallet and reducing the packaging cycle.

Ligne automatique de cerclage dessinée pour cercler horizontal et verticalement des charges palettisées, en fixant la charge à la palette et en réduisant le cycle d'emballage.



SECTORES SECTORS SECTEURS



Automoción
Automotive
Automobile



Alimentación
Food and beverage
Alimentation



Construcción
Build industry
Construction



Logística
Logistics
Logistique



Madera
Wood
Bois

MATURI®



by Plasticband®



H



V

Cabezal flejado PP (original Maturi®) PP strapping head (original Maturi®) Tête de cercluse PP (original Maturi®)	●	●
Arco con sistema seguridad Arch security system Arch avec système sécurité	●	
Enhebrado fleje rápido y sencillo Easy & quick strapping threading Enfilage rapid de feuillard	●	●
Detección altura carga Load height detection Détection hauteur de la charge	●	●
Devanador bobina fleje Reel winder Dévidoir porte-bobine	●	●
Pantalla táctil regulación parámetros Touch screen to adjust parameters Ecran tactile réglage des paramètres	●	●
Transportadores rodillos / cadena Rollers / chain conveyors Transporteurs rouleaux / chaîne	○	○
Transportador con giro 90° Conveyor with 90° rotation Transporteurs avec rotation 90°	○	○
Desplazamiento automático máquina Machine lateral translation Déplacement automatique machine	○	○
Vallas seguridad y muting Safety fences & muting Barrières sécurité et muting	○	○
Cabezal flejado PET (original Maturi®) PET strapping head (original Maturi®) Tête de cercluse PET (original Maturi®)	○	○
Avisador final bobina Warning of end of reel Signale de fin bobine de feuillard	○	○
Prensa superior para cartón Top press for cardboard Compacteur supérieur pour carton		○
Doble cabezal flejado (original Maturi®) Double strapping head (original Maturi®) Double tête de cercluse (original Maturi®)	○	○
Asistencia técnica remota (via Ethernet) Remote technical assistance (via Ethernet) Service technique à distance (via Ethernet)	○	○
Tensión fleje ajustable (motorizada) Adjustable strapping tension (driven) Réglage tension feuillard (motorisé)	● 4000 Nw (PP) 5000 Nw (PET)	● 4000 Nw (PP) 5000 Nw (PET)
Variador velocidad / Automata Inverter / PLC Variateur vitesse / Automate	● Fuji / Omron	● Fuji / Omron
Alimentación eléctrica Power supply Alimentation électrique	400V III+N	400V III+N
Potencia / Consumo eléctrico Engine / Power consumption Puissance / Consommation électrique	2,88 Kw / 2,00 Kw	2,96 Kw / 2,00 Kw
Presión aire Air pressure Pression d'air	6 bar	6 bar
Dimensiones bobina fleje Strap reel dimensions Dimension bobine feuillard	 <p>a b c d</p>	 <p>a b c d</p>
	12 - 16 mm x 0,8 - 1.00 mm	12 - 16 mm x 0,8 - 1.00 mm
	150 / 200 mm	150 / 200 mm
	700 mm	700 mm
	406 mm	406 mm

¿Por qué elegir Plasticband®? Why Plasticband®? Pourquoi choisir Plasticband®?



MATURI® es la marca de referencia en el mercado de las flejadoras de palets y está presente en todos los sectores.

MATURI® is the leading brand in the market of pallet strapping machines and is present in the main sectors.

MATURI® c'est la marque de référence dans le marché des cerceuses de palets, et elle est présente dans tous les secteurs.



Desde 1978, diseñamos, fabricamos e instalamos el equipo que se adapta mejor a las necesidades de su empresa.

Since 1978, we design, manufacture and install the equipment which suits better your business needs.

Depuis 1978, nous développons, fabriquons et mettons en service l'équipement qui mieux s'adapte aux exigences de votre société.



Fabricamos el fleje que utilizan las MATURI® y le asesoramos del que se adapta mejor a las características de su producto.

We produce the plastic strapping which uses the MATURI® and we advise you which fits better to your product specifications.

Nous fabriquons le feillard que les MATURI® utilisent, et nous conseillons la qualité que mieux s'adapte aux caractéristiques de votre produit.



Nuestro Servicio Técnico le garantiza el óptimo funcionamiento de su equipo.

Our Technical Service guarantees your equipment optimal performance.

Notre Service Technique vous garantira le fonctionnement optimal de votre équipement.

Plasticband®, fabrica la gama de flejadoras de palets Maturi® iniciada en 1962
Plasticband®, manufactures the range of pallets strappers Maturi® started in 1962
Plasticband®, fabrique le gamme de cerclages de palettes Maturi® a commencé en 1962

Made in Barcelona

Plasticband, S.A.

P.I Font del Ràdium - C/ Josep Trueta, 5
E-08403 Granollers, Barcelona (Spain)
Tel. (+34) 938 495 722
Fax (+34) 938 496 229
info@plasticband.com

plasticband.com